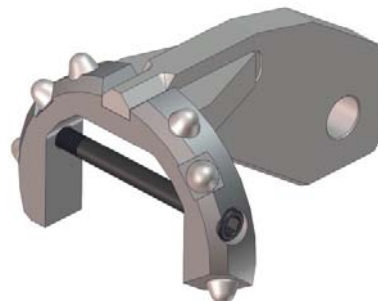


EAGLE EYE 2

Instructions d'utilisation



Le système breveté Eagle Eye 2 fait partie du système Melfred Borzall FastBack. Il est conçu pour permettre le tirage direct de petites conduites avec le trépan Eagle Claw. L'Eagle Eye 2 se fixe rapidement et en toute sécurité au trépan Eagle Claw, protège de l'usure pendant le tirage retour et maintient l'émerillon aligné avec l'ensemble de traction.

Important Lire attentivement le manuel constructeur de la foreuse, des équipements de guidage et des outils.



⚠ Attention La rotation des clés à griffes peut causer des blessures graves ou la mort.



⚠ Attention Restez à l'écart de la rotation du train de tiges ou des outils. Vous pouvez être pris dans une tige ou l'outillage de forage rotatif et être gravement blessé ou tué.










⚠ Attention Ne pas porter de vêtements amples. Les vêtements amples peuvent être pris dans une tige ou l'outillage de forage rotatif et causer des blessures graves ou la mort.



Faire les déclarations et les contrôles nécessaires avant le démarrage des travaux.

Instructions for Use: *EAGLE EYE 2*

<p>1. Une fois le forage pilote effectué, verrouillez la foreuse en suivant les instructions du fabricant avant de faire une intervention sur les outils ou le train de tiges.</p>	
<p>2. Nettoyez le trépan Eagle Claw. En particulier, nettoyez le trou de fixation et les méplats.</p>	
<p>3. Insérez l'Eagle Eye 2 dans le trepan Eagle Clax au niveau des méplats du milieu du trépan et non près du filetage</p>	
<p>4. Appliquez de la graisse au cuivre sur le filetage de la vis de blocage et la mettre en place.</p>	
<p>5. Fixez l'émerillon adapté.</p>	
<p>6. Le système breveté MudBoost sur votre Eagle Claw peut être utilisé pour aider à l'opération de retour en augmentant le flux de fluide de forage. Retirez le bouchon et le remplacer par la buse MudBoost. Ne pas utiliser le trépan Eagle Claw sans le bouchon ou la buse Mudboost installée sinon le fluide de forage peut endommager le filetage.</p>	
<p>7. Faire le tirage de façon constante et en douceur. Surveillez les pressions de traction et de rotation pour <u>éviter une surcharge</u> sur l'Eagle Eye 2. <u>Surveillez également la température de la sonde</u>. Maintenez un débit de boue suffisant par rapport au diamètre du forage et pour le refroidissement de la sonde.</p>	
<p>8. A la fin du tirage, verrouillez la foreuse et retirez l'Eagle Eye 2. Remplacer le bouchon MudBoost par le bouchon pour être prêt pour le prochain forage.</p>	