

INROCK[®] XTR[®]-S

Procédure d'installation

1. Chaque molette **XTR[®]-S** est livrée avec un jeu de rondelles de blocage et un écrou de fixation. Assurez-vous d'utiliser un jeu de rondelles et un écrou de fixation neuf à chaque montage.



2. Placez les molettes A et B en alternance. Assurez-vous de la propreté du filetage et du logement des molettes. Les aléseurs avec un nombre impair de molettes auront une molette A en plus et seront montés avec 2 molettes A côte à côte.

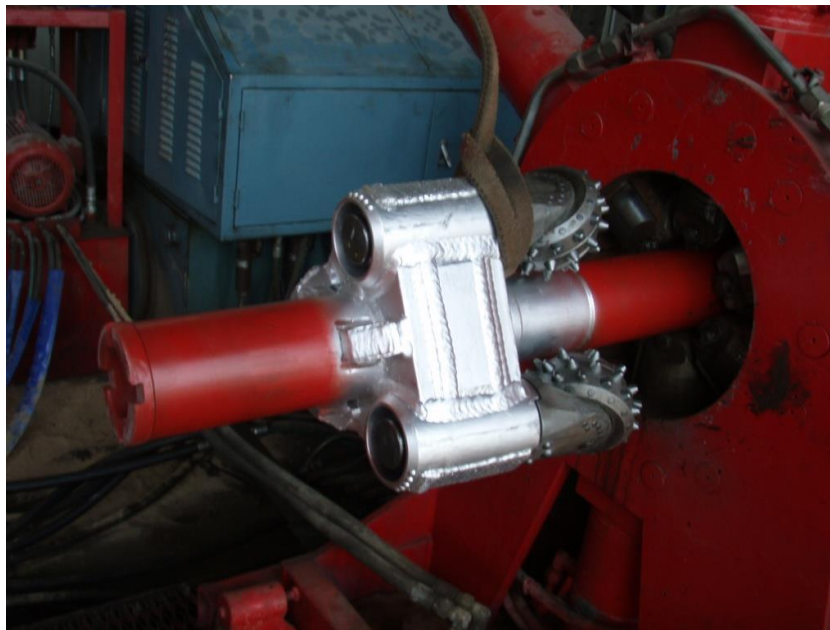




3. Placez la rondelle de blocage sur le filetage de la molette à l'intérieur du logement. Vissez l'écrou de fixation à la main dans le sens des aiguilles d'une montre jusqu'à blocage.



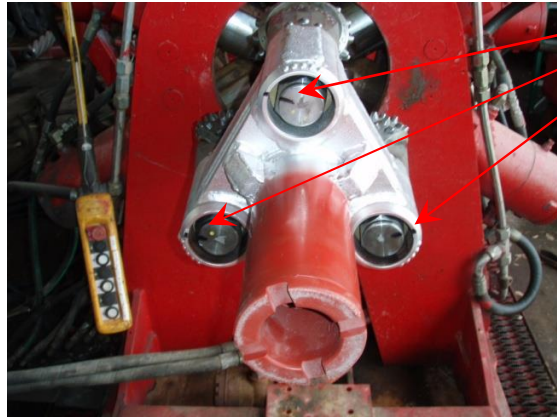
4. Fixer l'avant du corps d'aléuseur **XTR®-S** dans des mâchoires de blocage pour empêcher sa rotation pendant le serrage des écrous de fixation.



Note : Un machine de serrage est utilisé sur l'image ci-dessus.

5. Marquez l'écrou de fixation et le bord arrière du logement.

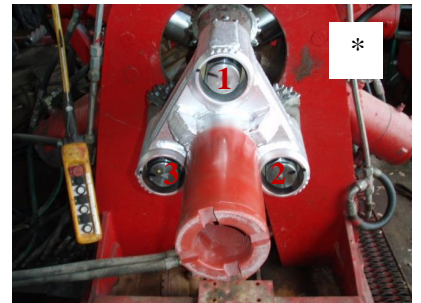
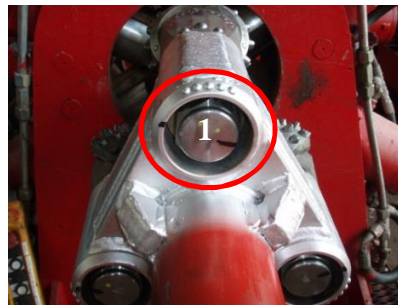
Marques de repère



6. Placez la douille Inrock sur une clé dynamométrique de 1000 ft*lb (1355 Nm) ou sur la clé Inrock, puis sur l'écrou de fixation. Ne pas utiliser une clé de serrage à air comprimé, car on ne peut pas mesurer le couple de serrage.



7. Serrez l'écrou dans le sens des aiguilles d'une montre jusqu'à 1000 ft*lbf (1355 Nm) de couple. [Si vous n'avez pas de clé dynamométrique et que la marque de repère a bougé d'un 1.5 à 1.75 tour (180° - 240°) de la marque d'origine jusqu'au refus, l'écrou est correctement serré.] Voir l'exemple ci-dessous.



*Note : l'écrou représenté sur la photo en bas à droite, n'a pas le couple de serrage demandé.
Ne pas suivre les instructions ci-dessus annule toute garantie expresse ou implicite.